

OBSERVATOIRE DEPARTEMENTAL DE LA SECURITE ROUTIERE DE LA GUADELOUPE



SÉCURITÉ
ROUTIÈRE

Bilan du mois d'Octobre 2020

Avertissement : Les résultats présentés reposent sur un système de remontées rapides. Il s'agit de données provisoires.

Bilan mensuel	Accidents	Tués	Blessés	dont hospitalisés
OCT 2020	37	4	47	19
OCT 2019	29	5	35	17
Différence	8	-1	12	2
Evolution	+27,6%	-20,0%	+34,3%	+11,8%
du 1er Janv. Au 31 Oct.				
2020 (provisoire)	307	41	375	154
2019	269	36	354	176
Différence	38	5	21	-22
Evolution	+14,1%	+13,9%	+5,9%	-12,5%
Comparaison sur 12 mois en année glissante				
	Accidents	Tués	Blessés	dont hospitalisés
Nov. 2019 à Oct. 2020	396	52	482	187
Nov. 2018 à Oct. 2019	334	38	449	223
Différence	62	14	33	-36
Evolution	+18,6%	+36,8%	+7,3%	-16,1%

Classement par catégories d'usagers impliqués (tués)							
Âge moyen	41 ans	33 ans	45 ans	51 ans	67 ans	22 ans	43 ans
VL	Motocyclettes	Cyclomoteurs	Vélo	Piétons			
Janvier	1	2	0	1	1	0	5
Février	0	0	0	0	1	0	1
Mars	1	1	0	1	1	0	4
Avril	0	0	0	0	0	0	0
Mai	4	0	0	0	1	0	5
Juin	3	2	2	0	1	0	8
Juillet	1	2	0	0	0	0	3
Août	1	1	1	0	1	1	5
Septembre	3	1	1	1	0	0	6
Octobre	2	1	0	1	0	0	4
Total	16	10	4	4	6	1	41

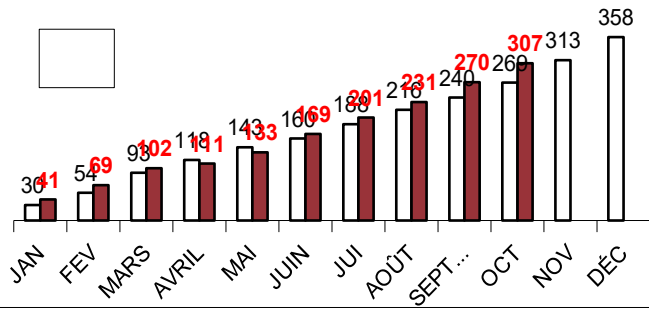
En octobre 2020, on déplore 37 accidents corporels dont 4 mortels et 47 blessés sur les routes de Guadeloupe. Tous les indicateurs sont en hausse à l'exception du nombre de tués qui a baissé de 20 % par rapport à octobre 2019.

Parmi les 4 tués enregistrés, une jeune conductrice de 23 ans a perdu la vie par inattention.

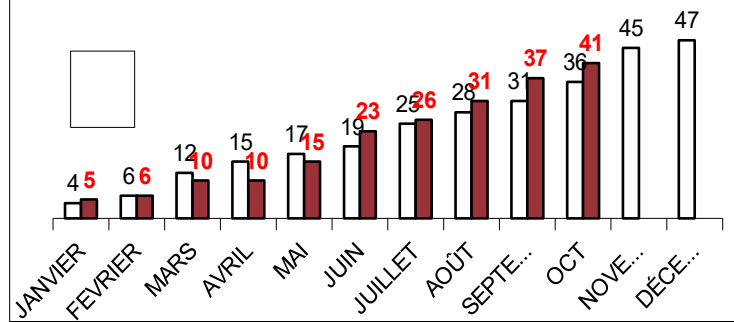
En cumulé, depuis le début de l'année, ce sont 41 personnes qui ont été tuées, ce chiffre montre une hausse de 13,9 % par rapport à 2019. S'agissant des autres indicateurs, les accidents corporels augmentent de 14,1 % et les blessés de 5,9 %. Seul le nombre de blessés hospitalisés diminue de 12,5 %.

Enfin, sur les 12 mois en année glissante, les accidents corporels ont augmenté de 18,6 % mais le nombre de blessés hospitalisés connaît une baisse de 16,1%. Toutefois, le nombre de tués demeure encore trop élevé passant de 38 à 52 soit une hausse de 36,8 % par rapport à la période précédente.

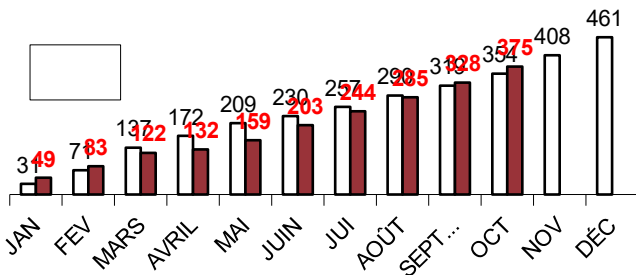
ACCIDENTS



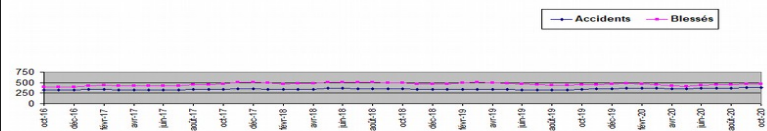
TUES



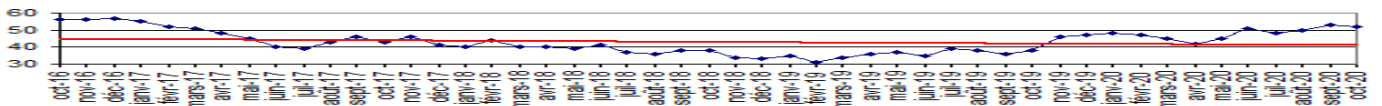
BLESSES



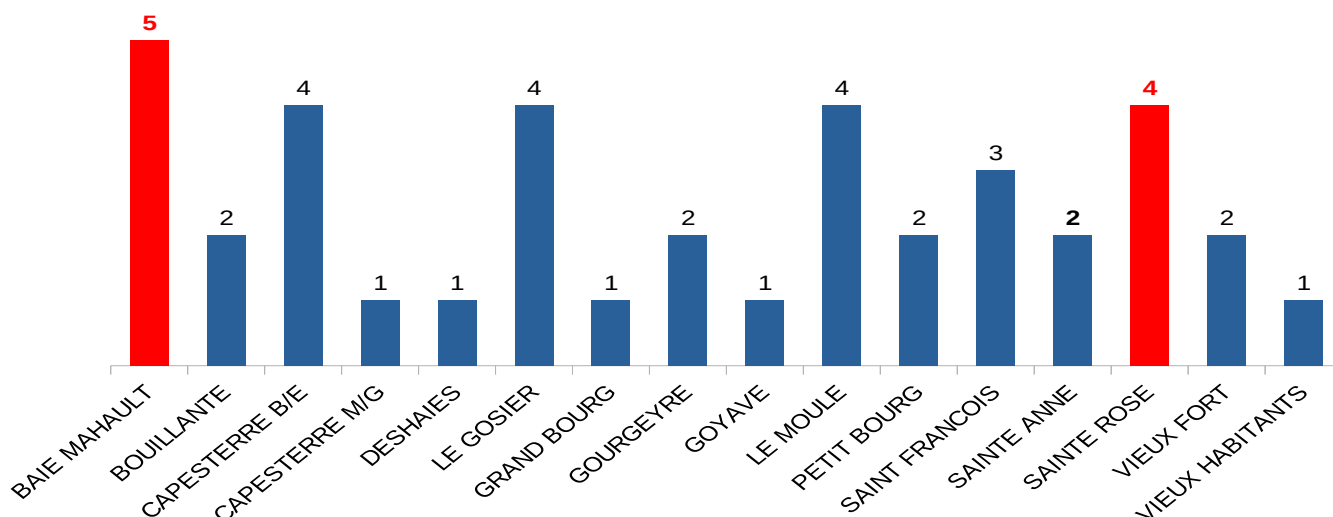
Evolution sur 12 mois glissants



Evolution sur 12 mois glissants du nombre de tués



Répartition des 39 accidents mortels par commune au 31 Octobre 2020



* **en rouge** : Accidents avec 2 tués

Parmi ces **41 tués**, on dénombre 16 en VL dont 5 passagers, 10 en moto dont 2 passagers, 4 en cyclo, 4 en vélo, 1 en quad (passagère) et 6 piétons. *Les usagers vulnérables représentent 61 % des tués.*

Direction de l'Environnement de l'Aménagement et du Logement (DEAL)
Cellule Départementale de la Sécurité Routière
Observatoire
Zone d'activités de Dothémare II
Bâtiment F "Kann'Opé"
97139 Les Abymes
Tél. : 05 90 60 40 56 Fax : 0590 22 08 99
www.guadeloupe.developpement-durable.gouv.fr
ftes.deal-guadeloupe@developpement-durable.gouv.fr